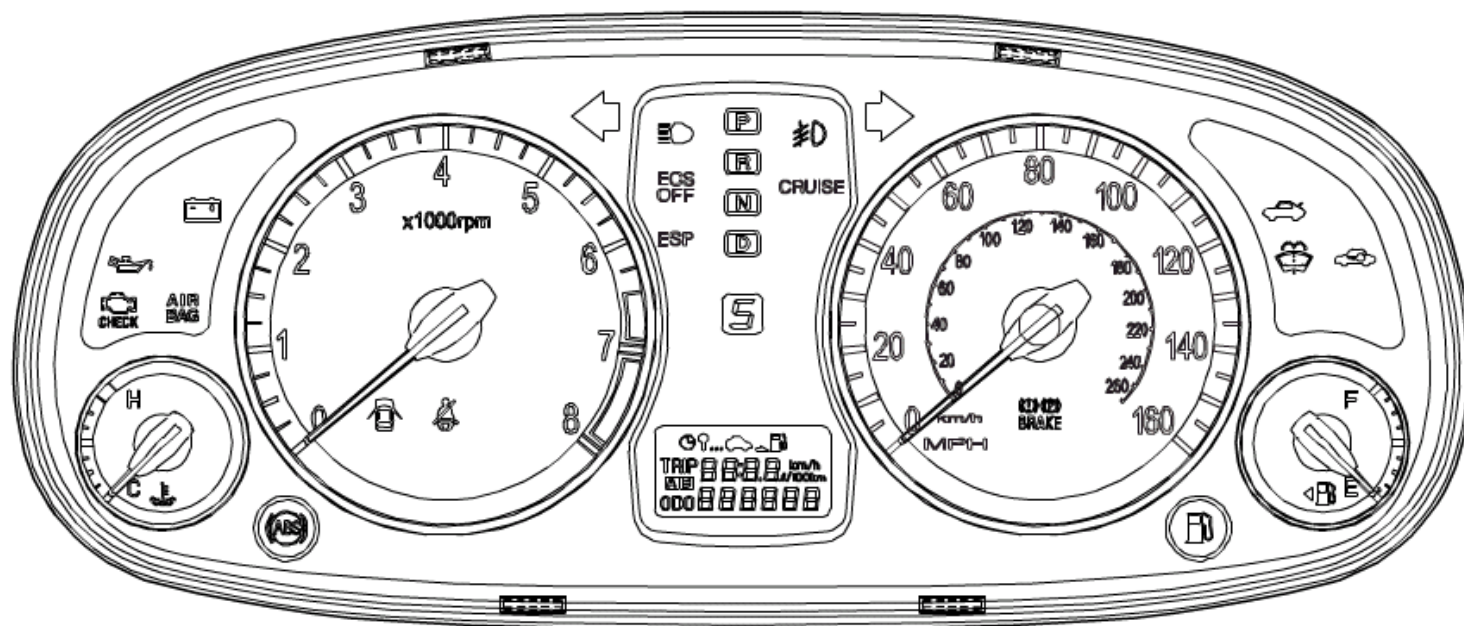
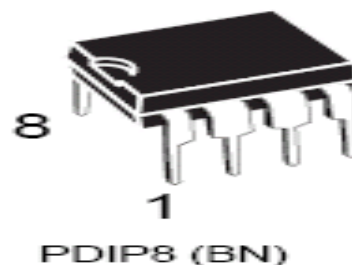


تغییرات کارکرد کیلومتر خودرو

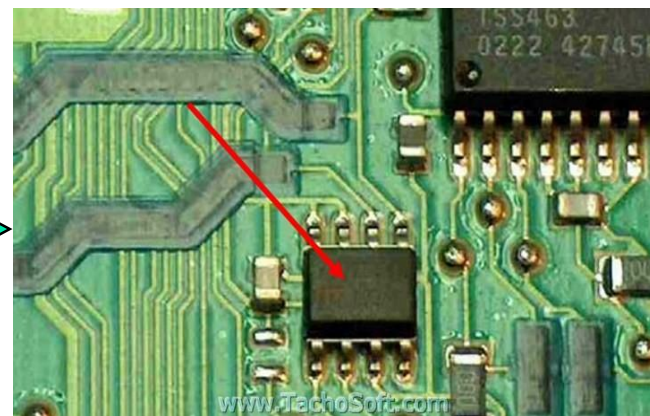
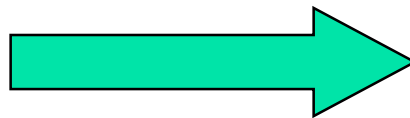


■ برای این کار باید کیلومتر خودرو باز شود بعد از باز کردن به ایسی مورد نظر باید برسیم و این ایسی را به کمک هویه الکترونیکی و هیتر آنرا از مدار جدا کنیم
SMD & MDS این ایسی معمولا به دو نوع میباشد



قبل از باز کردن کیلومتر خودرو مورد نظر ابتدا شماره کیلومتر
را روی ماشین

است را یادداشت می کنیم سپس سر باتری ماشین را برداشته
و کیلومتر را باز می کنیم



■ کیلومتر کار کرد خودرو را در برنامه تاکو **tacho soft** تایپ می کنیم و ابتدا مقایسه می کنیم که خودرو مورد نظر با کیلومتری که کار کرده چه کدی باید باشد بطور مثال:

■ کیلومتر زانتیا میزان کارکردش ۱۲۳۴۵ کیلومتر است
ما در تاکو بعد انتخاب زانتیا این کیلومتر را به تاکو می دهیم

TachoSoft's Mileage Calculator 15.4

Select car

Odometer value: 12,345

Calculate Help

Car type: Citroen Xantia / Xsara - 93c46 - 1998-2000 years

12345km = F1012345

www.TachoSoft.com

Car type: Citroen Xantia / Xsara - 93c46 - 1998-2000 years
The mileage is stored in the next lines:
0000: 91 12 34 56 91 12 34 56 91 12 34 56 91 12 34 56
where the next bytes:
91 12 34 56 - is a mileage



12345 = F1 01 23 45

یعنی حتما ما باید بعد از خواندن ایسی این کد به ترتیب باشد و
طبق مثال تا کو این کد ۴ بار تکرار شده باشد

0000: F1 01 23 45 F1 01 23 45 F1 01 23 45 F1 01 23 45

-----+-----+-----+-----

1

2

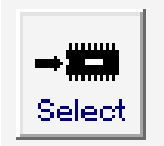
3

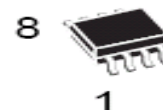
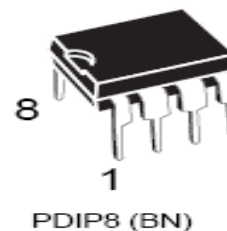
4

سپس ایسی را در اداپتور قرار داده وبه برنامه پروگرامر می رویم

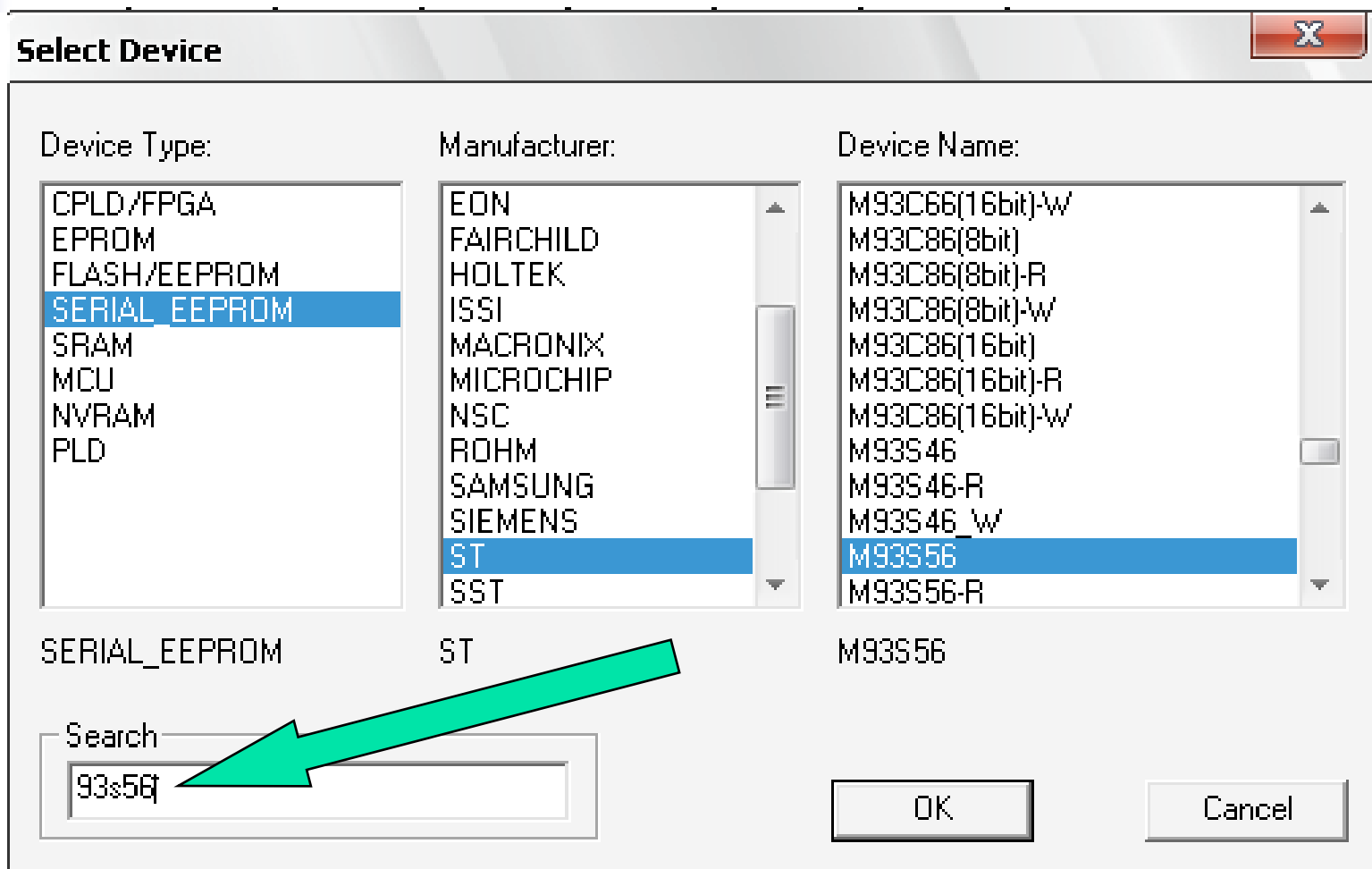


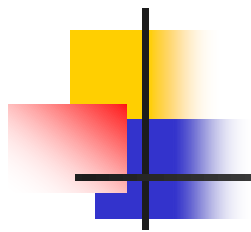
شماره ای سی را از روی ایسی خوانده و در قسمت

لسیت ای سی پیدا می کنیم  و یا به کمک برنامه
tacho soft هم میتوان به شماره ایسی پی برد



شماره ایسی را وارد میکنیم و به کامپیوتر معرفی می کنیم





یکسری از ای سی ها با یک نام ولی چند مدل می باشد

مثلا : 93C56 چند مدل است

که اکثر خودروها از ST & ATMEL استفاده می شود ما هم باید همیشه این دو نوع ای سی را تنظیم کنیم

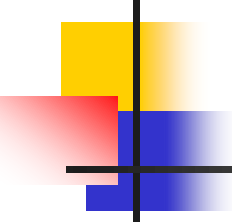
سپس در ATMEL این ایسی ۴ مدل است که به ظرفیت 8 BIT و 16 BIT و C56 A8BIT & C56 A 16BIT

AT93C56(8bit)

AT93C56(16bit)

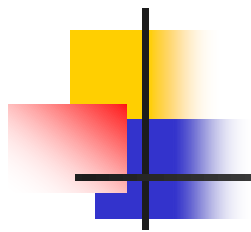
AT93C56A(8bit)

AT93C56A(16bit)

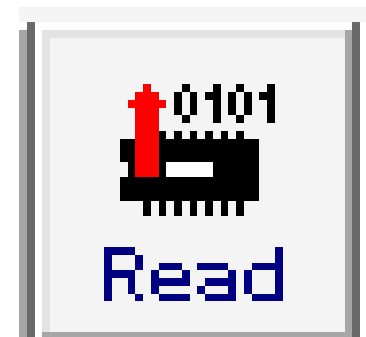
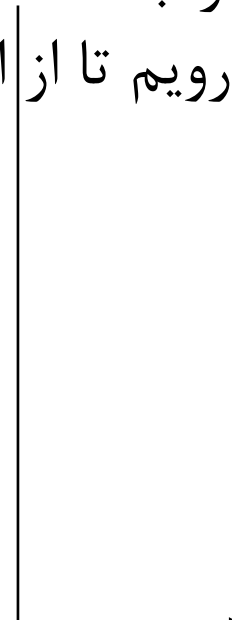


ما باید ای سی انتخاب کنیم که بعد از خواندن ایسی محتوا تش با
شماره کیلومتری که قیل تغییرات ثبت کردیم و در تاکو دادیم
درست با اطلاعات بعد خوانده شده ایسی باشد

ولی در ایسی های دیگر مثل 93S56 & 95160 فقط یک مدل
است که این مدل نیاز به تشخیص ندارد و خودش می باشد



- اطلاعات ای سی را با READ می خوانیم و و به قسمت SAVE AS برای ذخیره کردن می رویم تا از ای سی قبل از تغییر کپی از محتویاتش داشته باشیم



ذخیره کردن



■ چناچه محتویات

00000000	FF FF FF FF FF FF FF FF FF FF FF FF FF FF FF FF
00000010	FF FF FF FF FF FF FF FF FF FF FF FF FF FF FF FF
00000020	FF FF FF FF FF FF FF FF FF FF FF FF FF FF FF FF
00000030	FF FF FF FF FF FF FF FF FF FF FF FF FF FF FF FF

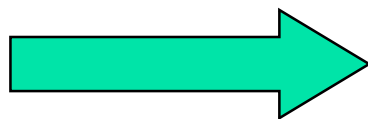
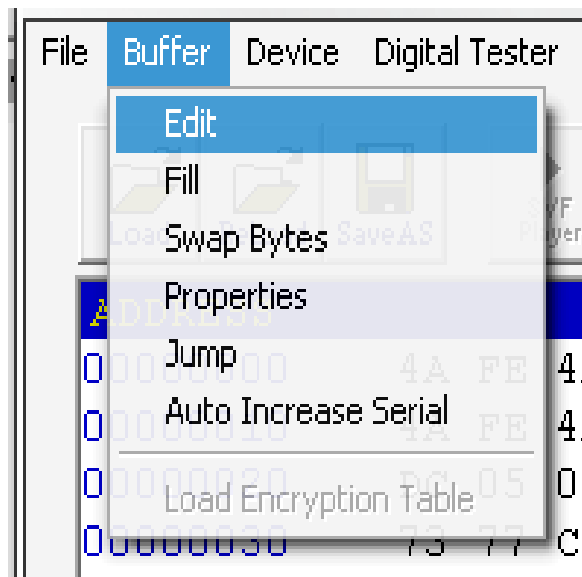
با شد ای سی خوانده نشده است و به محل ایسی دقت شود دوباره **READ** شود

00000000	4A FE 4A FE 4A FE 4A FE 4A FE 4A FE 4A FE 4A FE 4A FE 4A FE
00000010	4A FE 4A FE 4A FE 4A FE 4A FE 4A FE 4A FE 4A FE 4A FE 4A FE 4A FE
00000020	DC 05 00 40 CC 63 43 10 00 60 28 60 D5 FF 1E 0F
00000030	73 77 C0 22 00 F0 2D 13 88 13 33 20 62 20 00 00
00000040	80 02 00 05 80 0C 12 00 6D 03 9E 06 34 10 12 02
00000050	02 33 25 00 00 00 E8 03 40 1F 12 00 11 02 0B 10
00000060	1B BB 77 AA 31 3C 53 88 D2 FF CA E4 66 34 02 00

ای سی در حالت خوانده شدن درست مثل عکس بالا اطلاعات دارد و خوانده شده

برای تغییر اطلاعات ایسی

■ **BAFFER & EDIT** می رویم و مکان نما سیاه میشود برای تغییر به هر مکان که خواستیم برده و تغییر میدهیم

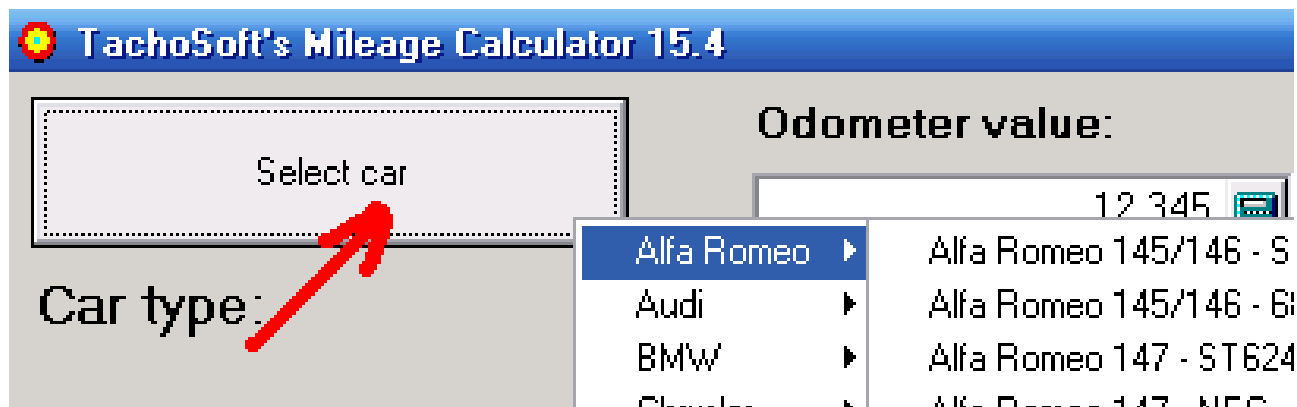


00000000	4A	FE	4
00000010	4A	FE	4
-----	--	--	--


■ برای اینکه چگونه تغییر دهیم به برنامه TACHO SOFT میرویم



و ماشین را از



■ انتخاب می کنیم مثلاً 405 GLX



Ford	▶	PEUGEOT 1xx	▶	
GM	▶	PEUGEOT 2xx	▶	
Honda	▶	PEUGEOT 3xx	▶	
Peugeot 405 GLX - 93c56 - od 2003 rok	Hyundai	▶	PEUGEOT 4xx	▶
Peugeot 406 Sagem - 93c46 - 1996-1997 rok	Jeep	▶	PEUGEOT 6xx	▶
Peugeot 406 WDO - 93c66 - 1999-2002 rok	KIA	▶	PEUGEOT 8xx	▶

و نمونه مثال هر امپر را در بر نامه می دهد

```
Typ auta: Peugeot 405 GLX - 93c56 - od 2003 rok
Hodnota tachometra je uložen v nasledujících řádkoch:
0000: CA F3 CA F3 CA F3 CA F3 CA F3 CA F3 CA F3 CA F3
0010: CA F3 CA F3 CA F3 CA F3 CA F3 CA F3 CA F3 CA F3
Kde nasledujúce bajty:
CA F3 - je hodnota
```

کد

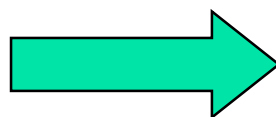
شماره ایسی خودرو

■ عدد مورد نظر را در این محل نوشته

Hodnota tachometra:

14,000 

405 GLX - 93c56 - od 2003 rok

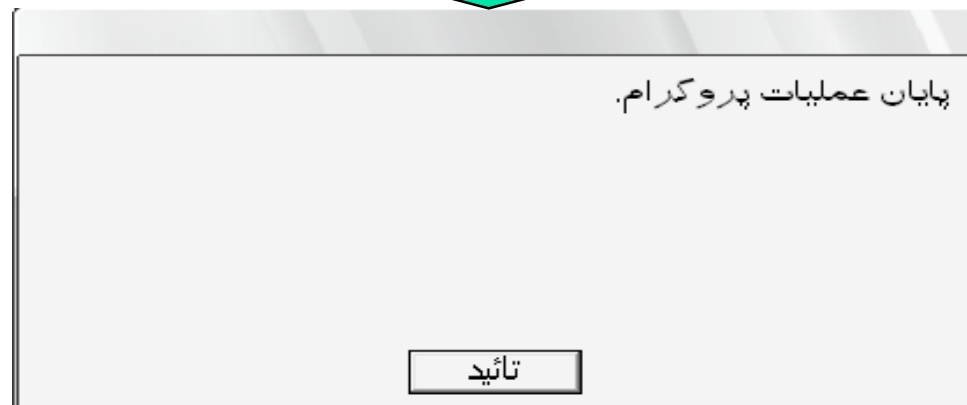
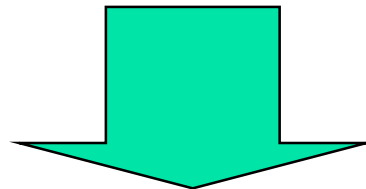
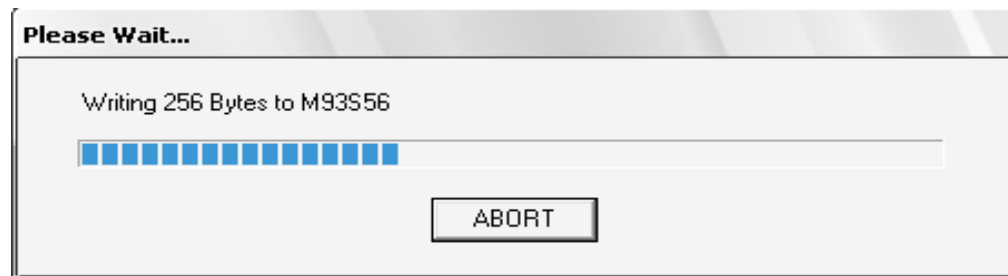


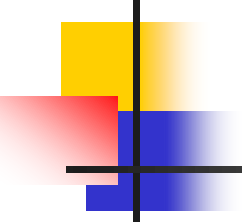
Calculate

محا سبه می کنیم و در برنا مه پروگرامر با استفاده از برنامه که مثال
زده عمل کرده و تغییر می دهیم می نویسیم

ADDRESS	HEX
00000000	4A FE 4A FE 4A FE 4A FE 4A FE 4A FE 4A FE 4A FE
00000010	4A FE 4A FE 4A FE 4A FE 4A FE 4A FE 4A FE 4A FE

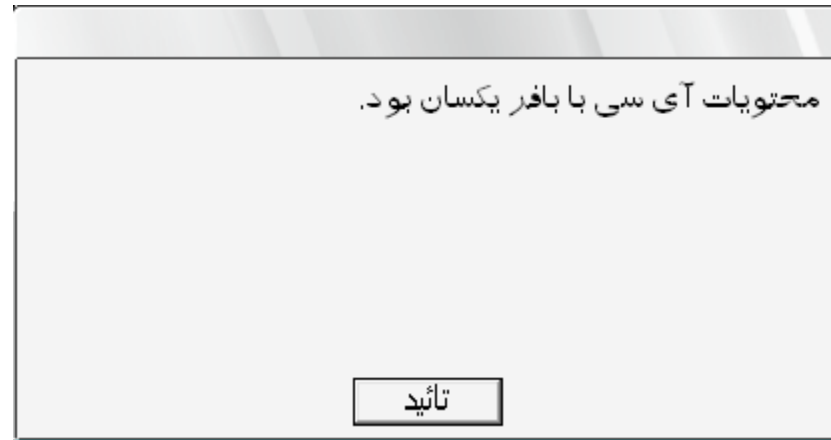
■ بعد از تغییر سطر ها PROGRAM را زده



- 
- را می دهد برای صحت عملیات میتوان
که اطلاعات کامپیوتر را با ایسی مقایسه وپیغام

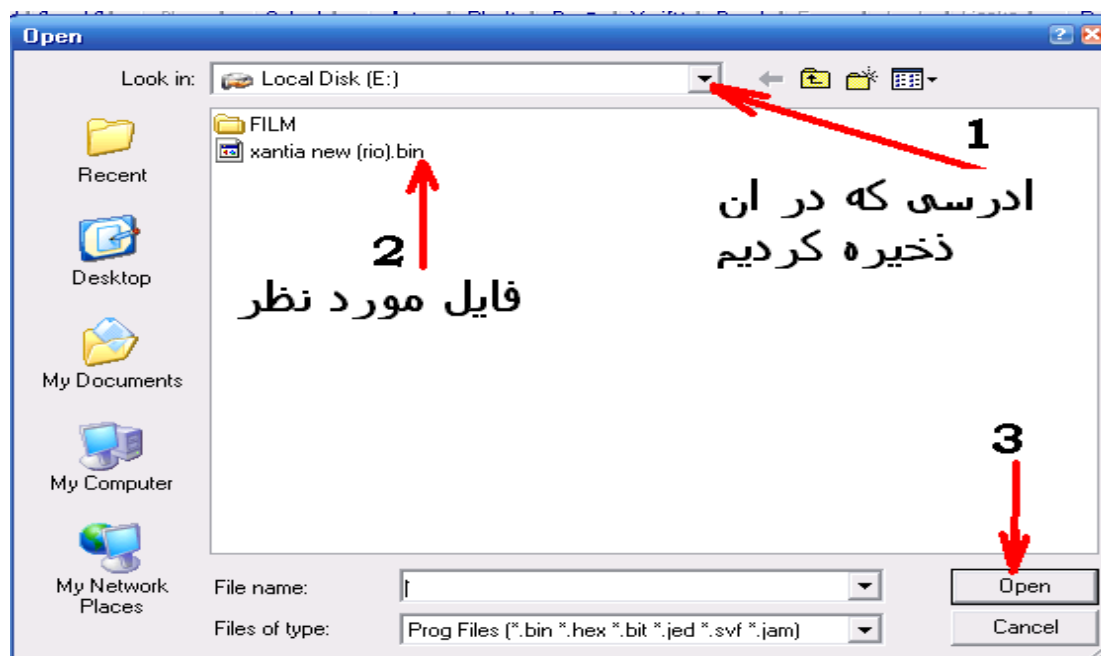


فاده کرد

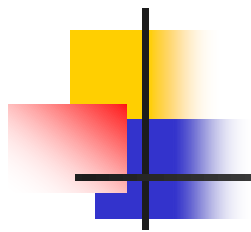


می دهد

■ برای فرا خونی اطلاعات ذخیره شده را زده واز پنجره مربوطه



اطلاعات کپی گرفته شده به این صورت باز میگردد



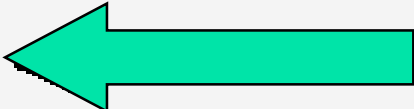
■ درمحل پایین برنامه **TNM** مکان ایسی انتخاب شده را نشان می دهد

000000E0	FF FF FF FF FF FF FF FF FF FF FF FF FF FF
000000F0	FF FF FF FF FF FF FF FF FF FF FF FF FF FF

Device Info

Device: M93S56

Manufacturer: ST



Algorithm: AT93CXX

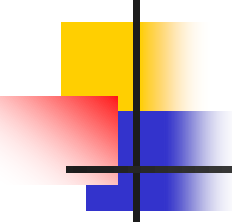
Pins: 8



■ برای تغییر کیلومتر ۲۰۶ از BSI و امپر باید ابتدا امپر را ابتدا
READ کرده و وقبل از تغییر از سطر

0020 : 40 42 0F 00 BF BD F0 FF 40 42 0F 00 **BF BD F0 FF**
۴ تا از کد های اخر **BF BD F0 FF** یاداشت میکنیم سپس کیلومتر را تغییر
می دهیم.

BSI خودره ۱. خواننده ۱۰۰ از ذخیره کدی که از امپر خوانده و یاداشت
کرد ایم را (**BF BD F0 FF**) در سطر های



```
00000100
00000110
00000120
00000130
00000140
00000150
```

این کدها را میگردیم پیدا می کنیم بطور مثال:

0140 : **BF BD F0 FF** C0 BE **BF BD F0 FF** XX XX ...

و آنها را FF میکنیم

0140 : FF FF FF FF C0 BE FF FF FF FF XX XX ...



پایان

با آرزوی موفقیت برای علاقه مندان و همکاران گرامی که در جهت رفع مشکل و رضایت مصرف کنندگان خودرو می کوشند و جلوگیری از سود جویی از این اطلاعات که بر خلاف معیار های انسانی است گامی موثر برمی دارند.